

Handwritten Tamil script on a palm leaf fragment, featuring several lines of text with circular symbols interspersed. The script is written in a traditional style and is partially obscured by two circular holes. The text appears to be a form of religious or philosophical writing, possibly related to the Tamil Saiva tradition, given the use of circular symbols which often represent the letter 'Om' or 'Aum'.

செய்க டிகுகா சின மு ம டெடான உவ நுங க சூ டிக கா ய டெடா டு டெ கா
ம கா ரு விக சூ த ரு டெ கா டெ ம ல லா ம சூ டிக த சி ய டு டு டெ கா டெ ய டு
ம கா டெ ய டு டிக சூ டெ டெ டெ கா டெ ய டு டெ கா டெ ய டு டெ கா
ம கா டெ ய டு டெ டெ டெ கா டெ ய டு டெ கா டெ ய டு டெ கா டெ ய டு
ம கா டெ ய டு டெ டெ டெ கா டெ ய டு டெ கா டெ ய டு டெ கா டெ ய டு
ம கா டெ ய டு டெ டெ டெ கா டெ ய டு டெ கா டெ ய டு டெ கா டெ ய டு
ம கா டெ ய டு டெ டெ டெ கா டெ ய டு டெ கா டெ ய டு டெ கா டெ ய டு

Handwritten text in Tamil script on a palm leaf manuscript. The text is arranged in approximately 10 horizontal lines. A circular hole is visible on the left side of the leaf, used for binding. The script is finely etched into the surface of the dried leaf.







Handwritten text in Tamil script on a palm leaf manuscript. The text is arranged in approximately four horizontal lines. A circular hole is visible in the center of the leaf, used for threading a cord to bind multiple leaves together. The script is finely etched into the surface of the dried leaf.





Handwritten vertical text on the left margin, likely a list of items or names. The characters are in a cursive script, possibly Tamil or an early form of South Asian script. The words are difficult to decipher due to the cursive style and fading, but appear to be organized into a columnar list.

Main body of handwritten text on a palm leaf. The script is a cursive form of an ancient South Asian language, such as Tamil. The text is arranged in approximately 10 horizontal lines. A single circular hole is visible in the center of the leaf, used for threading a cord to bind multiple leaves together. The ink is dark and the leaf shows signs of age and wear.

Handwritten text on a palm-leaf manuscript strip, featuring a central hole and multiple lines of script.





Handwritten text in Tamil script on a palm leaf manuscript. The text is arranged in approximately 10 horizontal lines. The script is finely etched into the surface of the dried leaf. A prominent circular hole is visible in the center of the leaf, and there is a small, irregular tear or hole on the right side. The leaf shows signs of age and wear, with some discoloration and small debris scattered around it.



Handwritten text in an ancient script, possibly Tamil, on a palm leaf manuscript. The text is arranged in approximately 10 horizontal lines. A circular hole is visible near the center of the leaf, used for binding multiple leaves together. The script is finely etched into the surface of the dried leaf.

யுமபாடுக சரமடுகொடுமடுவதுமயித்
முலயுண்டாடுகுசெமழலடுமுடமபுலாநகடுகு
குமபசியு லலைநாகததளகுமிகுகா
மவலிக குமகண்டடுர = உசு = யி
உசுசாமணி யுமபாவடை யுயா
வயமகீததமுருவாகநுணுயடுகடுசீாகநடு
லையுமுதகமுளடுவசமபுளளிமுதிருமொமகீப

யெ

சீம
புதி

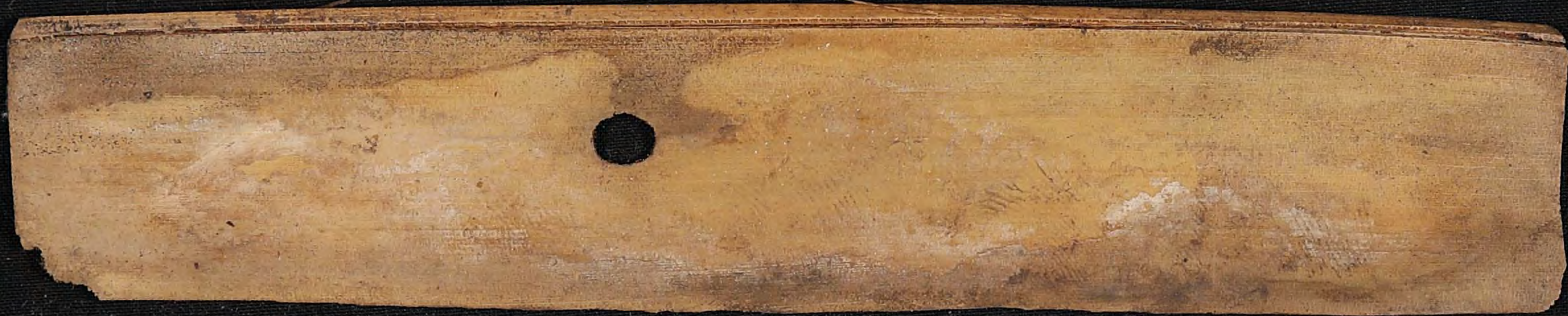
மற வரவைப்பெயாடு ஊ டி மு டி நு து க சா து மி
பெய டி க ர ணி ட சி யு க க க ர ச சி யு ட ட ர
க கி சா து க க ர ணி யு க த ம டி க கி ண ட
பெய டி ன ன ன ன ம ர ம சி யு க
பெய டி க ர டி க ர டி பெய டி ன
ர க கி யு க க ர டி யு க க ர டி க = க = க ர ண
வ ர ண னு க கி யு க க ர டி க க ர ண க கி க க க



Handwritten text on a palm-leaf manuscript strip, featuring several lines of script and a circular hole for binding.

The text is written in a traditional script, likely Tamil, and is arranged in approximately five horizontal lines. The characters are finely etched into the surface of the dried leaf. A prominent circular hole is located near the center of the strip, which was used to thread a cord for binding multiple leaves together. The leaf shows signs of age, with some discoloration and wear along the edges.

Handwritten text in an ancient script, likely Brahmi or Kharosthi, inscribed on a palm-leaf manuscript. The text is arranged in approximately 10 horizontal lines. The leaf is heavily damaged, with a large jagged tear on the left side and a smaller hole on the right side. The script is finely etched into the surface of the dried leaf. The characters are small and closely spaced, typical of ancient Indian inscriptions. The overall appearance is that of a well-preserved but significantly worn historical document.



Handwritten text in an ancient script, possibly Tamil, on a palm leaf manuscript. The text is arranged in approximately six horizontal lines. A circular hole is visible in the center of the leaf, used for binding multiple leaves together. The script is finely etched into the surface of the dried leaf.



Handwritten text on the left side of the palm leaf, including a large initial character and several lines of script.

Handwritten text on the right side of the palm leaf, consisting of five lines of script with circular symbols interspersed.



Handwritten text in an ancient script, possibly cuneiform, located on the left side of the tablet. The characters are arranged in several lines, though they are somewhat faded and difficult to decipher.

Handwritten text in an ancient script, possibly cuneiform, located on the right side of the tablet. The text is arranged in several lines and includes several circular symbols or characters that are prominent in the script.

Handwritten text in Devanagari script, likely a list or record, with several lines of text separated by horizontal lines. The text is somewhat faded and difficult to read precisely.

Handwritten text in Devanagari script, continuing the list or record from the left side. It includes several lines of text, some of which are partially obscured by a hole in the wood.







Handwritten text in Tamil script on a palm leaf manuscript. The text is arranged in approximately 10 horizontal lines. The script is finely etched into the surface of the dried leaf. There are three distinct circular holes along the length of the leaf, which were traditionally used for threading a cord to bind multiple leaves together into a book. The leaf shows signs of age, including some staining and irregular edges.



Handwritten text in Tamil script on a palm leaf manuscript. The text is arranged in approximately 10 horizontal lines. A circular hole is visible near the center of the leaf, used for binding multiple leaves together. The script is finely etched into the surface of the dried leaf.

Handwritten text in a South Indian script, likely Grantha or Tamil, inscribed on a palm leaf. The text is arranged in approximately five horizontal lines. A circular hole is visible in the center of the leaf, used for binding multiple leaves together. The script is finely etched into the surface of the aged, yellowish-brown leaf.

Handwritten text in a South Indian script (likely Grantha or Tamil) on a palm leaf manuscript. The text is arranged in approximately four horizontal lines. A circular hole is visible in the center of the leaf, used for binding multiple leaves together. The script is finely inscribed and appears to be a form of classical South Indian writing.

Handwritten text on the left side of the papyrus strip, including a circled symbol and several lines of script.

Handwritten text on the right side of the papyrus strip, including a circled symbol and several lines of script.





Handwritten text in Tamil script on a palm leaf manuscript. The text is arranged in approximately 10 horizontal lines. A circular hole is visible near the center of the leaf, used for binding multiple leaves together. The script is finely etched into the surface of the dried leaf.

வகநழீசசலககு ழுளகுசுகசும
 மாதவனயொடுமருகிககயாமும
 கழீசலவொ கியமுடுபகக
 யாளடுகாடட ழுதிகழீநகாக
 குமலபயாலிலபடட கடுயுகண்டா
 சாடடுமனையுட னயடட யகீமதாரங்



மருவருககடி ஓய = மயசு = கடி ஓயய டு ல
யகருசுரனதுவகு டு ஓய ஓபக மரு
வழக ஓதா த படி ஓய க ஓண ச ஓண டு
பாலாவியா த ய ம படி ஓய
பலயண டு த டு பா க த டு ஓ
யிலுபபை க ஓக டு டு



Handwritten text in Tamil script on a palm leaf manuscript. The text is arranged in approximately five lines. A circular hole is present in the center of the leaf, used for binding multiple leaves together. The script is finely etched into the surface of the dried leaf.

Handwritten text on the left side of the papyrus strip, including a circular stamp or mark.



Main body of handwritten text on the right side of the papyrus strip, consisting of several lines of cursive script.





Handwritten text in Tamil script on a palm leaf manuscript. The text is arranged in approximately 10 horizontal lines. The script is finely etched into the surface of the dried leaf. A prominent circular hole is visible in the center of the leaf, which is a traditional feature used for threading a cord to bind multiple leaves together into a book format. The text appears to be a form of classical or religious Tamil literature, possibly a portion of a larger work.



Handwritten Tamil script on a palm leaf manuscript. The text is arranged in approximately five horizontal lines. The script is finely etched into the surface of the dried leaf. A prominent circular hole is visible in the center of the leaf, which is a traditional feature used for threading a cord to bind multiple leaves together into a book format. The leaf shows signs of age, with some discoloration and wear at the edges.

Handwritten text in Tamil script on a palm leaf manuscript. The text is arranged in approximately four horizontal lines. The script is finely etched into the surface of the aged, yellowish-brown leaf. There are several small circular holes along the length of the leaf, which were traditionally used for threading a cord to bind multiple leaves together into a book format. The text is somewhat faded and difficult to decipher due to the weathering of the leaf and the nature of the script.

செய்துள்ளவர்களைப்பற்றிச் சொல்லுவது

மற்றவர்களைப்பற்றிச் சொல்லுவது

செய்துள்ளவர்களைப்பற்றிச் சொல்லுவது

மற்றவர்களைப்பற்றிச் சொல்லுவது

செய்துள்ளவர்களைப்பற்றிச் சொல்லுவது

மற்றவர்களைப்பற்றிச் சொல்லுவது



சா க தி க த சா டி - நல்ல வெள்ளை - இ ந ர ண இ ர ப ப னை க தி டி
யெ ய பா க டு ட ண - மெ யு யா யி ன் ன லி ட - இ து ம ண ண ன் ன டி - மீ டு க்
க க க ம ப ப னு சி மெ ட ம் ச ன் னு சி வ ர க ம ப க கி க தி க டு க ண ன் - இ கி டு சி ம
ந க ர ண ன் ^{யி}வா - ப னு சி மெ ட ம் ச ன் ன லி ட - இ து ம ண ண ன் ன டி - மீ டு க்
க க க ம ப ப னு சி மெ ட ம் ச ன் னு சி வ ர க ம ப க கி க தி க டு க ண ன் - இ கி டு சி ம
யெ ய பா க டு ட ண - மெ யு யா யி ன் ன லி ட - இ து ம ண ண ன் ன டி - மீ டு க்







Handwritten text in Tamil script on a palm leaf manuscript. The text is arranged in approximately six horizontal lines. A prominent circular hole is visible in the center of the leaf, likely used for binding multiple leaves together. The script is finely etched into the surface of the dried leaf.

Handwritten text in Tamil script on a palm leaf manuscript strip. The text is arranged in approximately four horizontal lines. The script is finely etched into the surface of the dried leaf. A prominent circular hole is visible in the middle section of the strip, and a smaller hole is present near the right edge. The leaf shows signs of age and wear, with irregular edges and some discoloration.



சுருதிமொழி

யுமய...
ம...
சுருதி
யு...
ம...
யு...
ம...
யு...













Handwritten text in Devanagari script on a piece of aged, yellowed paper. The text is arranged in four lines and appears to be a fragment of a larger document. The characters are dark and somewhat faded, with some ink bleed-through visible. The paper is heavily worn, with significant tearing and missing sections, particularly on the left and right edges. The background is a dark, textured surface.

। अथ रथे न्या इति विद्वेत् । आ रथे अथ
इति विद्वेत् । अथ रथे इति विद्वेत् ।
। अथ रथे न्या इति विद्वेत् । आ रथे अथ
इति विद्वेत् । अथ रथे इति विद्वेत् ।

Handwritten text in Tamil script on a palm leaf manuscript. The text is arranged in approximately 10 horizontal lines. A circular hole is visible near the center of the leaf, used for binding multiple leaves together. The script is finely etched into the surface of the dried leaf.



மவனிதனி ஓல மகலஸ காலை படர யாய சூடுச
படி யடுவ முடி மி ற நு யு நு கீ டி யா ரா யு க கு ய
நகடுப ண ணை க கீ ட ய ப கடு ம = கு = ப க மாய க
வா ப கு ந க வு னை க கடு ப நு தா லை ப க
நா ணை ம ற ந க ம ட நு ம பா டி வ ய க க தா ல
மா ம ந க ம க ணை க இ தா நு ம பி ந கு மு னை ப ப ண இ தா ல
மா ம வாத மா ந க ச ண ணி பி ந க வ ந க கு ண டு கடு ன = னு = ப க மாய

சு ம ற ந கு
கல ன ய
ண கு த ய மு ணி
மாய க ணை கு
த னி ஓ ல ப க
மு ட ன ப க
கு ண டு கடு ன = னு = ப க மாய

Handwritten text in Tamil script on a palm leaf manuscript. The text is arranged in approximately four horizontal lines. The script is finely etched into the surface of the dried leaf. A prominent circular hole is visible in the center of the leaf, which was traditionally used for threading a cord to bind multiple leaves together into a book format. The leaf shows signs of age, including some staining and wear at the edges.

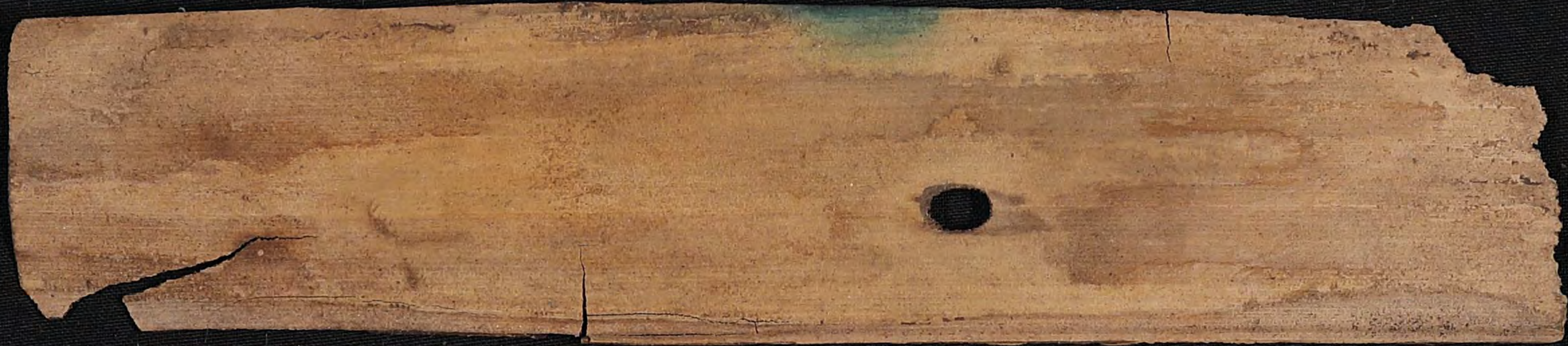
து க கு ல ல வ ந த டு னு ய தீ ா நி ன வ ர ய டு ன ய யு ட ம ண ண வ ண ண யு ட டு ண ன க
கு ளி னை க த ய ர ழ ழ டு ம = ந = தீ ய ர ழ ம டு ப ர ய — ண ண ழ ளி னை க யு க க கு தீ ய டு கா
உ க தீ ளி னை க க ளு து கு ய ர ழ னு கு ண ழ ழ ர ந க ழ ட ன் ளு ட ட ய க
2 ண ழ னு டு கா ளு ழ ம ர ய த ய ர ழ னு த ர ப ய ண டு ச வ வ ர ப ய னு
க கு தீ ய ச ண னி ம ல வ ர க ம ப ய ர ழ ம ப ல ப ல ளி ய ர தீ க ளு
ம ப ண ட ட க னு ளி ன வ தீ ய ப ழ டு ய = ச = ப ழ ய ர ய க க ண டு கு ன ழ ழ ணி
வ ர ப கு ன து ல ளை க க ச ர ளு தீ க தீ ல ட ட ய ர க ளு ளி ன க த ம ட டு

Handwritten text in Tamil script on a palm leaf manuscript. The text is arranged in approximately 10 horizontal lines. A circular hole is visible in the center of the leaf, used for binding multiple leaves together. The script is finely etched into the surface of the dried leaf.











சுருதியுடைய ண
பாநாவு -
சுருதமபிளி
சுருதகுரும -
சுருதநாபாரும
சுருதகவாயுவு

சுருதமபிளி பாநாவு - சுருதியுடைய ண
யாபாயநது சிரியதே சுருதமபிளி
காரியதாபுநாநிதானமலைதயாநவ
சுருதமவளளிலுள்ளமண தகில
வாடுவன வெரு ~~சுருதமபிளி~~ மருத
காநதகருமபாடுவன வெருநாவி
பாடுவிருமபாவணயாபு வாககாந
மமதயசுருதிபாடுகருகருணமபண

சு

சுந்தரன்
யாழ்ப்பாணம்
திருவிடை
நாயக்கன்
கோட்டை

சுந்தரன்
யாழ்ப்பாணம்
திருவிடை
நாயக்கன்
கோட்டை

சுந்தரன்
யாழ்ப்பாணம்
திருவிடை
நாயக்கன்
கோட்டை

சுந்தரன்
யாழ்ப்பாணம்
திருவிடை
நாயக்கன்
கோட்டை





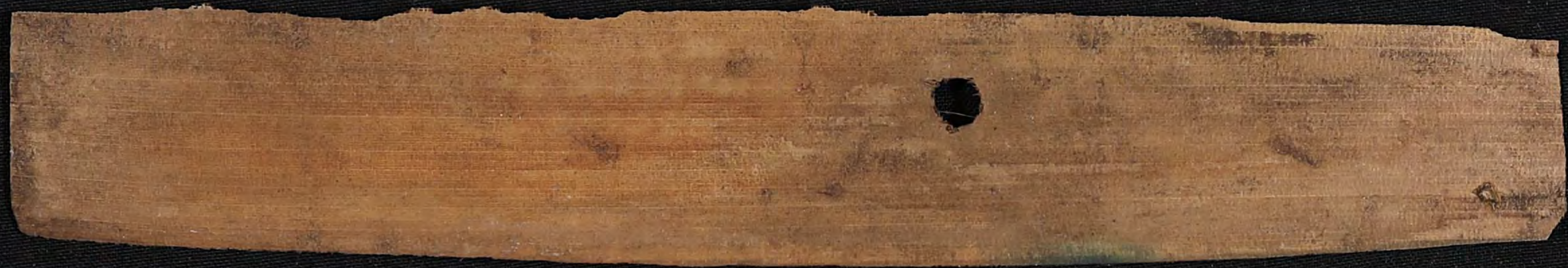


Handwritten text in Tamil script on a palm leaf manuscript. The text is arranged in approximately five horizontal lines. The script is finely etched into the surface of the leaf. A prominent circular hole is visible on the left side of the leaf, which is a traditional feature used for threading a cord to bind multiple leaves together. The leaf shows signs of age and wear, with some discoloration and a slightly irregular edge. The background is a dark, textured surface.



Handwritten text in Tamil script on a palm leaf manuscript. The text is arranged in approximately 10 horizontal lines. The script is finely etched into the surface of the aged, yellowish-brown leaf. A prominent dark circular hole is visible in the center of the leaf, likely from a traditional binding method. The text is partially obscured by this hole and some surface wear.





Handwritten text in an ancient script, possibly Tamil, on a palm leaf manuscript. The text is arranged in approximately five horizontal lines. A prominent circular hole is visible in the center of the leaf, which was traditionally used for threading a cord to bind multiple leaves together. The script is finely etched into the surface of the dried leaf.

Handwritten text in Tamil script on a palm leaf manuscript. The text is arranged in approximately 10 horizontal lines. A prominent circular hole is visible in the center of the leaf, likely from a traditional binding method. The script is finely etched into the surface of the aged, yellowish-brown leaf. The characters are a mix of standard Tamil letters and some symbols that may represent specific phonetic or grammatical markers. The overall appearance is that of an ancient or historical document.

Handwritten text in Tamil script on a palm leaf manuscript. The text is arranged in approximately four horizontal lines. The script is finely etched into the surface of the dried leaf. A prominent dark hole is visible in the center of the leaf, where the leaf was once attached to a bundle. The characters are circular and linear, characteristic of the Tamil script. The leaf shows signs of age and wear, with some fraying at the edges and a natural crack running through the center.



Handwritten text in an ancient script, likely Tamil, on a palm leaf. The text is arranged in approximately seven horizontal lines. The script is finely etched into the surface of the leaf. A prominent circular hole is visible in the center of the leaf, which was traditionally used for threading a cord to bind multiple leaves together into a book format.

Handwritten text on the right side of the leaf, possibly serving as a title or a reference. It includes several lines of script, with a circular symbol or character appearing in the second line from the top of this section.







Handwritten text in Tamil script on a palm leaf manuscript. The text is arranged in approximately 10 horizontal lines. A circular hole is visible in the center of the leaf, used for binding multiple leaves together. The script is finely etched into the surface of the dried leaf.

Handwritten text on a palm-leaf manuscript strip, featuring a central hole and several lines of script.



புறநாடு கனகசபையார் புறநாடு கனகசபையார் புறநாடு கனகசபையார் புறநாடு கனகசபையார் புறநாடு கனகசபையார்
புறநாடு கனகசபையார் புறநாடு கனகசபையார் புறநாடு கனகசபையார் புறநாடு கனகசபையார் புறநாடு கனகசபையார்
புறநாடு கனகசபையார் புறநாடு கனகசபையார் புறநாடு கனகசபையார் புறநாடு கனகசபையார் புறநாடு கனகசபையார்
புறநாடு கனகசபையார் புறநாடு கனகசபையார் புறநாடு கனகசபையார் புறநாடு கனகசபையார் புறநாடு கனகசபையார்

Handwritten text on a palm leaf manuscript strip, featuring several lines of script and a central hole.

The text is written in a traditional South Indian script, likely Grantha or Tamil, and is organized into approximately six horizontal lines. The script is finely etched into the surface of the dried palm leaf. A prominent feature is a dark, irregular hole located in the middle of the strip, which was traditionally used for threading a cord to bind multiple leaves together into a book format. The leaf shows signs of age, with some discoloration and wear at the edges.



Handwritten text on a palm leaf manuscript strip, featuring approximately 10 lines of script. The text is written in a dark ink and includes several circular symbols interspersed with the characters. A prominent dark circular hole is visible near the center of the strip. The leaf shows signs of age and wear, with some fraying at the edges.



Handwritten text in Tamil script on a palm leaf manuscript. The text is arranged in approximately 10 horizontal lines. A circular hole is visible in the center of the leaf, used for binding multiple leaves together. The script is finely etched into the surface of the dried leaf.





Handwritten text in Tamil script on a palm leaf manuscript. The text is arranged in approximately 10 horizontal lines. A small circular hole is visible in the center of the leaf, likely for binding. The script is finely etched into the surface of the dried leaf.

Handwritten text on the left side of the leaf, possibly serving as a title or a specific section header. It includes several lines of characters, some of which are enclosed in circles.

Handwritten Tamil script on a palm leaf manuscript. The text is arranged in approximately four horizontal lines. A circular hole is visible in the center of the leaf, used for binding multiple leaves together. The script is finely etched into the surface of the dried leaf.







Handwritten text in an ancient script, possibly Tamil, on a palm leaf manuscript. The text is arranged in approximately 10 horizontal lines. A prominent circular hole is visible in the center of the leaf, likely from a traditional binding method. The script is finely etched into the surface of the dried leaf.







Handwritten text in Tamil script on a palm leaf manuscript. The text is arranged in approximately five horizontal lines. The leaf shows signs of age, including a prominent circular hole on the left side and a jagged, torn edge on the right. The script is dark and appears to be a traditional form of Tamil. The background is a dark, textured surface.

Handwritten text on the left side of the palm leaf, possibly a reference or date.

Main body of handwritten text in Tamil script, spanning across the length of the leaf with several lines.

Handwritten text at the top of the palm leaf, possibly a title or header.

15

Handwritten text with a circled symbol.

Handwritten text on the right side of the leaf.

Handwritten text on the left side.

Handwritten text with a circled symbol.

Handwritten text with a circled symbol and a dark hole.

Handwritten text on the left side.

Handwritten text with multiple circled symbols.

Handwritten text on the left side.

Handwritten text with a circled symbol.

Handwritten text on the left side.

Handwritten text with multiple circled symbols.





Handwritten text in an ancient script, possibly Tamil, on a palm leaf manuscript. The text is arranged in approximately 10 horizontal lines. A circular hole is visible near the center of the leaf, used for binding multiple leaves together. The script is finely etched into the surface of the dried leaf.





Handwritten Tamil script on a palm leaf manuscript. The text is arranged in approximately 10 horizontal lines. A circular hole is present in the center of the leaf, used for binding multiple leaves together. The script is finely etched into the surface of the dried leaf.

Handwritten text in an ancient script, possibly Tamil, on a palm leaf manuscript. The text is arranged in approximately 10 horizontal lines. The script is finely etched into the surface of the dried leaf. There are several circular holes and irregular marks along the length of the leaf, which are characteristic of traditional palm leaf manuscripts used for binding or as markers. The leaf is aged and shows signs of wear, including a prominent crack on the left side and a large circular hole near the center.





Fragment of a papyrus scroll with several lines of ancient Greek text. The text is written in a cursive hand and is partially obscured by a hole and damage on the right side. The fragment is approximately 85 cm long and 2.5 cm wide.

Line 1: ... εἰς τὴν πόλιν ...
Line 2: ... ἡμεῖς ...
Line 3: ... ἡμεῖς ...
Line 4: ... ἡμεῖς ...
Line 5: ... ἡμεῖς ...
Line 6: ... ἡμεῖς ...
Line 7: ... ἡμεῖς ...
Line 8: ... ἡμεῖς ...
Line 9: ... ἡμεῖς ...
Line 10: ... ἡμεῖς ...

Handwritten text on the left side of the palm leaf, including a circled number '3' and some illegible characters.

Main body of handwritten text in Tamil script, written across the length of the leaf. The text is arranged in approximately seven lines and includes several circled characters.









Handwritten text in Devanagari script on a palm leaf manuscript. The text is arranged in approximately 12 horizontal lines across the length of the leaf. The script is finely etched into the surface of the dried leaf. A prominent dark circular hole is visible near the center of the leaf, likely from a traditional binding method. The leaf shows signs of age, including some cracking and discoloration.

A AM ... lo ...
u ... lo ...
... lo ...
... lo ...
... lo ...
... lo ...

Handwritten text in Tamil script on a palm leaf manuscript. The text is arranged in approximately seven horizontal lines. The script is a traditional form of Tamil, featuring various characters and symbols, including several circled characters and some characters with dots above them. The leaf shows signs of age, with some dark spots and a hole on the left side.





கொழி
கூழி
கூழி
கூழி
கூழி

யாழ்ப்பாண
கொழி
கூழி

கொழிக்கு நகர சூழிய கொளவயறொபாடுமுடி அளபுயு பொல்கொழி
யாதகொழி யபாடுதயொபாடுல்யுங் கநிலைதமாயக்கூழிதயுடம
புகூழிநகர கொழிமுடிமுடிமுடி கொழிமுடிமுடி
கூழிநகர நகரவாடுமுடிமுடிமுடி கொழிமுடிமுடி
பொல்கொழி முடிமுடிமுடிமுடிமுடிமுடிமுடிமுடி
கூழிநகர சூழிய கொளவாடுமுடிமுடிமுடிமுடிமுடிமுடி
கொழிநகர = நகரவாடுமுடிமுடிமுடிமுடிமுடிமுடிமுடிமுடி

கொழி
கூழி
கூழி
கூழி
கூழி

மய
தூ
வக
ளபச
சும
கரு
ங்க

பண்ணிக் கி வாக கடு ல னா டு ண = அக = டெய த டெய த கஷ ப ச ச ம
டுகா வ க ளு க கு = டுநா க டு கு ண மா ய ந ன ப் ப ய க டு டு ம வ ய து கி லி வ
ம ல க க ா னு ம
ப லி ஷ த ம ா ய
ம டெ வ டெ ச ல
ம டி த ச த ன
லி வ னை கு ளு து க ா யு ம = கைய = டுகா ழி ய ழி = டிளி யா த டுகா ட னை த
டும லி வ ய வ டுகா ளு ம ர ப
டும ா ப டு ப ா லி னை த த வ ந த த
மா ய த ா ன டி டி ந க் ப ந ச ச ம
க க ணை ம ா ந த க க ா னு ம வ ா த ம டி லி த த டி க கு டெ ம
டுப ா லி க ழி ய
ய ா னு ம லி
ல ம ா ய க க ழி ய

சு

மாந
தமவ
குமகு
ணு

பரிணைழகளிடுநதாலுமபாதகவுண்ணாதகடுபரிடுயபாதளபுகமா
 யககண்குடுபாவுககடுளபாட ௨ டுளனமதவஸசாதகிரடுமவுவ
 ஆனனமுமபா ஜமடுநயயுமடவிலமுப்ப பழமுமாவந்த
 னவணடுயா னபயவுடுககாதாயபெடுக கடுமுஜந்த
 மொசசைச யுண ~~கடுமசகரிமவந~~ கயயுதிபாய
 தடுகாணைடுமனறுநன்னிலகடுகாடுகடுகலலாமநவிநறுனவண

வைகாடு = க = மாகககதினகுணமடுகள் வயறு பெயம
 வைபுநாயது செந்துகாலகுஜந்துகாணைநடுகாணையாள
 முவாயுண ~~வைகாடு~~ தியமிகடுவயண வைமவாய
 ளுள்ளயுண ரந்துகாணைமாகடுயம யநமுண
 டாமாகக தீனகுணமிடுகனடு = உ = டிளவாயுநகன
 தகடுகடுமடிணை டடுவாறமினனலாதுடுள்ளடுநகறுத

மாக
 துணை

திவன யிவை வுபாக துய் ஓய் ரு க ஓக னு ஓக துய்
ஓதாடை யிவை வுபாக துய் ஓக ஓக ஓக ஓக ஓக
ஓசய தி ஓவாய மாத் ஓய தி ஓக ஓக ஓக ஓக
நு திய பி னு உட சா து ம ஓக ஓக ஓக ஓக
தாளி சி ய த து ஓய ம ஓக ஓக ஓக ஓக
பயி னி யு ம சூ ட லி து ய ஓக ஓக ஓக ஓக
ஓக ஓக ஓக ஓக ஓக ஓக ஓக ஓக ஓக ஓக
ஓக ஓக ஓக ஓக ஓக ஓக ஓக ஓக ஓக ஓக

புக்மயககதி... காபபணல்க
பயி... கணககழியுமபாப... பாப... க
பால... பண்பு... யணபழக... ச... ச... க
மநா... ன... ட... கா... ப... கா...
கா... தான... க... க... ட... கா...
... கா... 2... கா... ட... கா...
... கா... ச... கா... ப... ய... ய...
... கா... க... கா... க... கா...

Handwritten text in Tamil script on a palm leaf manuscript. The text is arranged in approximately six horizontal lines. The script is finely etched into the surface of the dried leaf. The leaf shows signs of age, including a small hole on the left side and a vertical crack near the center. The background is a dark, textured surface.







Handwritten text in Tamil script on a palm leaf manuscript. The text is arranged in approximately 10 horizontal lines. A circular hole is visible on the left side of the leaf, used for binding. The script is finely etched into the surface of the dried leaf.







Handwritten Tamil script on a palm leaf manuscript. The text is arranged in approximately six horizontal lines. The script is finely etched into the surface of the dried leaf. Two circular holes are visible, which were traditionally used for threading a cord to bind multiple leaves together into a book format. The leaf shows signs of age, including some discoloration and wear at the edges.



Handwritten Tamil script on a palm leaf manuscript fragment. The text is arranged in approximately seven horizontal lines. The script is a traditional form of the Tamil language, featuring characters with distinct curves and dots. The leaf is heavily damaged, with irregular edges, several large holes, and a significant portion missing from the right side. The ink is dark and appears to be hand-applied. The background is a dark, textured surface, possibly a book cover or a display board.

ண் னா சீரியவற தண்கடு யுயடுபாடி ௫ உளகமாதகடுபாடி
 மவாகமடுபாடுமௌ = எள = வெய = பொடுமசுகுகிரசமடுவனனி
 பொடுநதுங் தாநுசாணிகனிமகாடும பயணிசீலிசு
 கடுகனயாங் ௫கநதீடடுவணவணகனிநு ௫மயநிகதிப்பா
 ண்சாயாதா னாடுநாவாள்மாணவிகுஜு சாடுமபுளந
 காதஜுசுகுதீதுசாகநதுநவவளநீடுகாடுகீனடும = எய = வெய = பெதி =
 சாதகயானவாள்டுமரனவசுகடுகடுசுகணீடுகாணடுமடுவசுகதி

உயு
 பெதிமா
 தகீனா

கட
வந்த

யுமபுமண்சுசாததிசாசாரவனாதுததுவுகுதகசாவுமமதகதி
தலைகாணவகதிவநததினிலெலொடுணை
குடுததுவெடகுணமாமாநதமவயநகுநமமவெ
கடவிவாதிமாரணவயதுகதிததா
குடுயமசீகமுமதாணகநியணவெயமி
யாயமுமுநதுயமதிசீகாடுகாடுணதூநியபயமு
ககாசசகுடுயமயடுடுணமதவஸவயவகடுடுக
வெடுமஎசை
ககாலவயத
வலயுசுசரி
வைததுகுய
குடுகதி

Handwritten text in Tamil script on a palm leaf manuscript. The text is arranged in approximately 10 horizontal lines. There are two circular holes punched through the leaf, one on the left and one on the right, which were used for threading a cord to bind multiple leaves together. The script is finely etched into the surface of the dried leaf.

Handwritten text in Tamil script on the right edge of the palm leaf manuscript. This text appears to be a marginal note or a continuation of the main text, written in a similar style to the main body of the leaf.

கருணைமயை யாணாது சுருதி யென்க கருணையாக
 கொண்டு டொரு முனிவர் பாகநகன வண சுருதி மு
 யாநாநாஸாந கொல லுலகில ஜானமநி
 குலிய கொள சாணன கொருக விசைய
 நயிழை யொரு கருளுந் தரிமு கவன காபய
 னகந லைகாயு டொன யிரு கயொகனுக கரு விடு லெரு ணவா முக கொ உ
 யு கரு டு மு லொரு கரு மட உ யளவு வு கணவா யக ம ல வு ண சு டு

கொடுகது
 லிருக பெரி
 யாக பாலனக
 வல லொகண
 டி டொண யா
 லு லு ண சு டு

புறநாடு வந்தான் மெய்யுரை துதி
ரஃபுநலதிவ தெயு கையி னு டெய்து
மெய்யுரை துதி துதி தெயு
கெய்து துதி துதி மது துதி
மது துதி துதி துதி துதி

Handwritten Tamil script on a palm leaf manuscript strip. The text is arranged in approximately five horizontal lines. The script is finely etched into the surface of the dried leaf. A prominent circular hole is visible in the center of the strip, and the edges are irregular and worn. The background is a dark, textured surface.

○னா○மெ○யமுநாளமுலைபயபாலைலலைமுத
பகுமெ=ளெ=தாபகுநாநிபயகுபாதிதம
நகாயநகா லமொடமுமொடபு
மெநகாம பைககாளசியெலிமருட
யாபமுயி மருவிபுடமுததயபுடகவை
மபுடசுசாசுகி○யொனமயுணாடைகானிடு
பகுமெககுதகாமைமயுலைமபு ககயாபு

புதுணுகடுகணவலுதுபமுணடுணயபடி
நதுகணடுசாபமாகிலமுடிதீயமபாநகடும
பாநிபாகிலகடியடுகாடுணம
யாலவாடும:டு:மபாநகுண
மவாநகுடுயடுககுமபாநகயி
ககாவுநடுகாநுசுதசலமாடுமடும
கடுவகடுடுயடுகதுகாயுடுடலா

வபபுககாணயவதளளவெமணிவா
கணடாயகிளளினகிரணதமாடுத
ம=த=வெவ=மாநககுணகதினவணகடுக
மயககமகாயககா யநதுபசியுமில்
கொண்டவாபா லசெநதுகீட
நதுகொணயநகொ லலிலகிமகா
டைநீகணகதமாநககுணமிகுவெ=சு=

புதுணுகடுதனவல்குதுபமுனடுளயபடி
நதுகணசொபமாகிலமுடிதியமபாகடும
பாசிபாகிலகடியகொடுமை
யாலவாடும: கு: மாநகடுண
மவாநகடுயடுககு மபாநககு
ககாஷநடுகாநுசுதசலமாகடும
துடுவகடுயடுகதுகாயுமுடலா

புகழ் புகழ் புகழ் புகழ் புகழ்
 மறுமையிடைவ வாலிசனது சிலையெய்
 கருணைகருணை மருமலி முனிவா மருணையு
 னுரு - முனிவனது காணாக்கலனை
 குமரத்தகணை சாரதொருவாய் தொகச்சல்
 மருகருணை மயகுமலிவாநதி குமருகருயுள்ளது
 டுருகருணைபுகழ் கருணை பெருமையுருகருயெய்யுருகருகரு

சகல
விட
திரும
உரு
பக
நி

யு
யி
யை
உ
க
நி

யு
யி
யை
உ
க
நி

மீய மீளகு தீபயிலியும பெருகுமெசீவலகனி
 நாதிநீகனிவிடுமைவகுபயிலெடடொளபு
 கடுகுதீனாகு குடுமமாநகமுளளடுகல்லா
 ன்று ன்றுய
 னைம
 நக
 னக
 கடு

சுகலக
 னைமா
 நக
 னக
 கடு

ன்று ன்றுய
 னைம
 நக
 னக
 கடு

ன்று ன்றுய
 னைம
 நக
 னக
 கடு

உரு

மொனனுதநாடுளடுசுலலநயநதுவிடக
வசமபுசுடுககா யமடுபாடுதகைதானமுளடுக=க
யதிடுககா ளவாயநலடுண்ணுணயடுக
யுததயா டுபாயணமாயசுமநகடு
டடுவடு மகாசுடுவாடுசுடுககா
பாமாநிலடுபாடுமடாநதமுளளடுகலலாமடு
டபுமுலாடும=காடு=சுகலமாயககதுடும=வடு

பரணில ஹைதக நனூசு தனிய படுபாகநிபயருய
 கிருசுகணிய மகடுககாமணைக கருடுகாழா
 பரணியுயட னாராககயுணுடைகுணைநி
 றயுட = @ டடுடழுவலியபாலையுய
 சைககண ணியாடுலமயாடுபான
 யிட மருவு மாடுமசாநு குணைணிடுகட டுடு
 கடுகடுகட களகலநுகிசடுககிரககிலயி

யநெ

சகல
மாந்த
தது
ம

மாந்த
தது

பு பொ ம ன னு வ ி தி க த றி க தி ய ம றி ம னி
மாந்த தது தது = நன ஆம பு ள வ ன ம றி ந னை க த
க ன றி ய க ன ன ி ட வ ி ட க ன ன ி ட வ ி ட வ ி ட
ய பு ள ள ட ட யு ட னி க ன னு ய க ன ன ி ட
க து கி வ னு த து தி றி ட ி உ ன ன ி ட
ல னு னி க ன ன ி க க ன ன ன னு த து னி ய னு த
கி ல = கி ல = மாந்த தது தது = னி ய னு த து து

Handwritten Tamil script on a palm leaf manuscript strip. The text is arranged in approximately 10 horizontal lines. Two circular holes are visible, used for binding multiple leaves together. The script is finely etched into the surface of the dried leaf.

Handwritten Tamil script on a palm leaf manuscript strip. The text is arranged in approximately five horizontal lines. Two circular holes are visible, used for binding multiple leaves together. The script is finely etched into the surface of the dried leaf.

Handwritten text on a palm leaf manuscript strip, featuring a large central hole and a smaller circular hole. The script is an ancient form of Tamil, likely Grantha or early Tamil, with characters arranged in horizontal lines. The leaf is aged and shows signs of wear, including a jagged tear across the top and a small dark spot near the bottom center.





Handwritten text in Tamil script on a palm leaf manuscript. The text is arranged in approximately 10 horizontal lines. A circular hole is present in the center of the leaf, used for binding multiple leaves together. The script is finely etched into the surface of the dried leaf.

Handwritten text on the left side of the palm leaf, possibly a list or index of items.

Main body of handwritten text in Tamil script, arranged in approximately 10 horizontal lines across the length of the leaf. The script is finely etched into the natural texture of the wood.





Handwritten text in Tamil script on a palm leaf manuscript. The text is arranged in approximately 10 horizontal lines. The script is finely etched into the surface of the dried leaf. A prominent vertical crease runs down the center of the leaf, and a circular hole is visible on the left side. The ink is dark brown, and the leaf itself is a light tan color with some darker spots and wear.





Handwritten text in an ancient script, possibly Cuneiform, on a palm-leaf manuscript. The text is arranged in approximately 10 horizontal lines. A prominent circular hole is visible in the center of the leaf, likely from a traditional binding method. The script consists of small, wedge-shaped characters, some of which are grouped into larger symbols or words. The leaf shows signs of age, including discoloration and some wear at the edges.



Handwritten text in an ancient script, likely Tamil, inscribed on a palm leaf. The text is arranged in approximately 10 horizontal lines. The leaf shows signs of age, including a large tear at the top and two circular holes. The script is finely etched into the surface of the dried leaf.

Handwritten text in an ancient script, possibly Tamil, on a palm leaf manuscript. The text is arranged in approximately 10 horizontal lines. A circular hole is visible near the center of the leaf, used for binding multiple leaves together. The script is finely etched into the surface of the dried leaf.





Handwritten text on the left side of the palm leaf, including the words 'வெள்ளி' and 'மேல'.

Main body of handwritten text on the palm leaf, containing several lines of script in an ancient South Asian language.

Handwritten text on a palm leaf manuscript strip, featuring a central hole. The text is written in a script that appears to be Tamil or a related South Asian script, arranged in approximately six horizontal lines. The leaf is aged and shows signs of wear, including a prominent circular hole near the center.





Handwritten text in Tamil script on a palm leaf manuscript. The text is arranged in approximately 10 horizontal lines. A circular hole is visible near the center of the leaf, used for binding multiple leaves together. The script is finely etched into the surface of the dried leaf.







